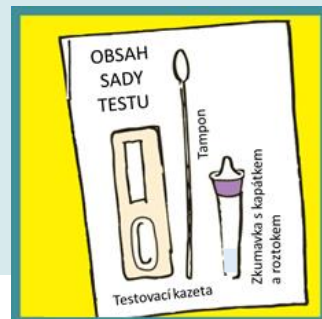


Instrukce k testům

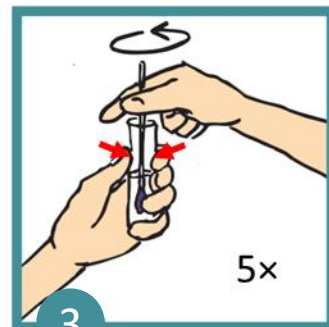
Flowflex™



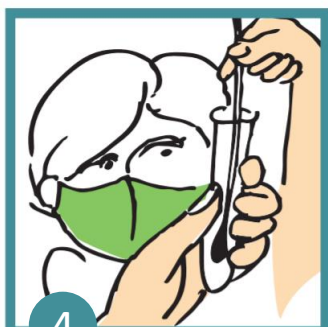
1 Zasuňte tampon cca 2,5cm do nosní dírky a 5x otočte. Postup opakujte stejným tamponem i u druhé dírky.



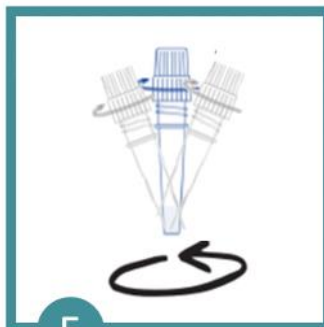
2 Tyčinku vložte do zkumavky a kruťte s ní alespoň 30 sekund.



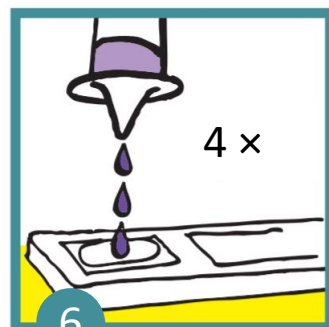
3 Následně zakruťte tyčinkou ještě 5x zatímco budete stláčet strany zkumavky.



4 Tyčinku pomalu vytáhněte a přitom stláčejte strany zkumavky pro vymáčknutí kapaliny.



5 Nasaďte kapátkové víčko pevně na extrakční zkumavku obsahující vzorek. Důkladně promíchejte kroužením spodku zkumavky.



6 Odkruťte malé víčko ze špičky kapátka a nadávkujte 4 kapky vzorku do vzorkové jamky testovací kazety.



7 Vyčkejte na zobrazení se barevných čár(y). Výsledky je nutné odečíst v rozmezí 15-30 minut.